

# LE COUDERC

## PREISE UND BUCHUNGSBEDINGUNGEN STELLPLATZ

(Preis pro Nacht)

LE COUDERC verfügt über 158 Stellplätze, die auf verschiedenen Wiesen verteilt sind. Alle Stellplätze haben die Möglichkeit, einen Stromanschluss zu haben, und sind mindestens 120 m<sup>2</sup> groß, ohne künstliche Begrenzungen (Hecken, Zäune, ...). Je nachdem, für welchen Stellplatz du dich entscheidest, wird dieser sonnig, halbschattig oder schattig sein. Es gibt verschiedene Wiesen, die alle ihre eigenen Merkmale und Stimmungen haben.

C		B		A		B		C	
1/4	14/5	9/7	20/8	24/9	15/10	Periode A		Periode B	
Stellplatz		21,- €							
Erwachsener (18 Jahre und älter)		9,70 €							
Jugendlicher (13 bis 18 Jahre)		9,70 €				siehe Pauschale		siehe Pauschale	
Kind (3 bis 13 Jahre)		6,70 €							
Kleinkind (0 bis 3 Jahre)		3,70 €							
Elektrizität (6 Amp.)		5,30 €							
<b>Pauschale:</b> Stellplatz, ein oder zwei Erwachsene und Strom		-		26,50 €		21,50 €			
		* Jede weitere Person + 3,50 €							

Weitere Zusatzkosten (Buchungsgebühren, Kurtaxe,...) finden Sie auf der letzten Seite.

Wenn Sie nach dem gebuchten Ankunftsdatum anreisen, ohne uns vorher zu informieren, wird Ihre Buchung storniert und die Anzahlung wird nicht zurückerstattet. Sie können die Daten der Buchung bis zu vier Wochen vor Ihrem Ankunftsdatum ändern.

### Innerhalb des Zeitraums A gelten die folgenden Bedingungen:

- Bei verspäteter Ankunft oder vorzeitiger Abreise stellen wir Ihnen den Stellplatzpreis für die ursprünglich gebuchte Anzahl an Nächten in Rechnung.

### Anzahlung:

Sobald wir die Anzahlung in Höhe von 50% des Aufenthalts innerhalb von vier Wochen nach dem Datum der Buchungsanfrage erhalten haben, ist die Buchung verbindlich und wir senden Ihnen die Bestätigung zu. Die Zahlung der Anzahlung bedeutet, dass Sie mit unseren Buchungsbedingungen einverstanden sind.

Wenn wir die Anzahlung nicht innerhalb von vier Wochen erhalten, wird die Option storniert.

Wenn Sie weniger als acht Wochen vor dem Ankunftsdatum buchen, muss der Betrag für den Aufenthalt in einer einzigen Zahlung beglichen werden.

Sie können bezahlen per :

- **SEPA-Überweisung** IBAN: FR76 1240 6000 2500 1411 1510 657  
BIC: AGRIFRPP824
- **Bankkarte**

### Stornierung:

Bei einer Stornierung, die weniger als vier Wochen vor dem Ankunftsdatum erfolgt, wird kein Geld zurückerstattet.

Bei einer Stornierung innerhalb von vier Wochen vor dem Ankunftsdatum erstatten wir die Anzahlung mit Ausnahme der Buchungsgebühr.

Sie können auf [www.lecouderc.com](http://www.lecouderc.com), per E-Mail, telefonisch oder vor Ort buchen.

## TARIFE UND BUCHUNGSBEDINGUNGEN FÜR VERMIETUNGEN

(Preis pro Woche)

LE COUDERC verfügt über 22 Chalets und 9 Safari-Zelte.

D		C		B		A		B		C		D	
1/4	28/5	9/7	16/7	6/8	13/8	10/9	15/10	Periode A		Periode B		Periode C	
Chalet Typ 1A		861,- €		637,- €		483,- €							
Chalet Typ 2 & 4		931,- €		679,- €		525,- €						329,- €	
Chalet Typ 1B & 3		882,- €		651,- €		490,- €							
Chalet Typ 5		973,- €		714,- €		539,- €							
Safari-Zelte		791,- €		595,- €		399,- €						224,- €	

Weitere Zusatzkosten (Buchungsgebühren, Kurtaxe,...) finden Sie auf der letzten Seite.

### RABATTE

(nicht gültig für die Preise auf der letzten Seite)

**Für jeden Aufenthalt ohne Unterbrechung außerhalb der Zeiträume A und B**

- 14 Nächte und mehr: **10%**
- 21 Nächte und mehr: **20%**

Ein Aufenthalt in einer Mietwohnung muss mindestens zwei Nächte umfassen.

In den Zeiträumen A und B sind die Aufenthalte von Samstag 16 Uhr bis Samstag 10 Uhr. In den Zeiträumen C und D ist es möglich, von dieser Regel abzuweichen, sofern dies mit uns abgesprochen wird.

### Anzahlung:

Sobald wir die Anzahlung in Höhe von 50% des Aufenthalts innerhalb von vier Wochen nach dem Datum der Buchungsanfrage erhalten haben, ist die Buchung verbindlich und wir senden Ihnen die Bestätigung zu. Die Zahlung der Anzahlung bedeutet, dass Sie mit unseren Buchungsbedingungen einverstanden sind.

Wenn wir die Anzahlung nicht innerhalb von vier Wochen erhalten, wird die Option storniert.

Wenn Sie weniger als acht Wochen vor dem Ankunftsdatum buchen, muss der Betrag für den Aufenthalt in einer einzigen Zahlung beglichen werden.

Sie können bezahlen per :

- **SEPA-Überweisung** IBAN: FR76 1240 6000 2500 1411 1510 657  
BIC: AGRIFRPP824
- **Bankkarte**

### Zahlung des Restbetrags :

Acht Wochen vor dem Ankunftsdatum muss der Restbetrag für den Aufenthalt vollständig bezahlt werden. Wir werden Ihnen eine Erinnerung schicken, wenn der Restbetrag bis zu diesem Zeitpunkt nicht beglichen wurde. Sobald wir diese Zahlung erhalten haben, schicken wir Ihnen die Bestätigung.

### Stornierung:

Im Falle einer Stornierung eines Mietaufenthalts wird keine Zahlung zurückerstattet. Wir empfehlen Ihnen, eine Reiserücktrittsversicherung abzuschließen (z. B. bei Ihrer Versicherung, Bank usw.).

Sie können auf [www.lecouderc.com](http://www.lecouderc.com), per E-Mail, telefonisch oder vor Ort buchen.

## AUSSTATTUNG DER CHALETS UND SAFARI-ZELTE

Die Chalets haben alle einen Wohnraum mit offener Küche, ein Badezimmer mit Waschbecken und eine Toilette. Die Safarizelte verfügen über zwei Schlafzimmer und ein Wohnzimmer mit einer Küchenzeile. Die Küchen sind alle mindestens mit einem Kühlschrank, einem Gasherd, einer Kaffeemaschine und einer Mikrowelle ausgestattet. Darüber hinaus profitiert jede Unterkunft von einer geschützten Terrasse und Außenmöbeln (Tisch, Stühle und zwei Liegestühle). Bettdecken (2,40 m x 2,20 m und 1,40 m x 2,00 m) und Kopfkissen werden zur Verfügung gestellt. Bettbezüge, Spannbettlaken, Kopfkissenbezüge, Handtücher und Geschirrtücher sind nicht im Preis inbegriffen. Die Maße der Spannbettlaken in den Chalets betragen 1,40 m x 2,00 m und 0,90 m und in den Safarizelten 1,60 m x 2,00 m und 0,70 m x 2,00 m. In den Safarizelten gibt es 5 Bettdecken für 1 Person.

## RÜCKTRITTSVERSICHERUNG

Wenn du keine Reiseversicherung hast, empfehlen wir dir, eine Reiserücktrittsversicherung abzuschließen (z. B. bei deinem Versicherer, deiner Bank usw.). Achten Sie auf die unterschiedlichen Bedingungen der verschiedenen Angebote.

## VERSCHIEDENE KOSTEN

Buchungsgebühr (pro Aufenthalt, Camping und Mietunterkünfte)	25,- €
Servicegebühr (pro Aufenthalt, nur Mietunterkünfte)	30,- €
Transport Flughafen/Bahnhof SNCF Bergerac	25,- €
Verleih von Bettwäsche (pro Bett)	20,- €
Handtuchset (140 x 70 cm + 50 x 70 cm)	8,- €
Kühlschrank (pro Nacht)	6,- €
Hund (an der Leine, Preis pro Hund pro Nacht)	5,- €
*Kurtaxe (pro Nacht, pro Erwachsener)	0,60 €
Bewachung des Wohnwagens Winter 2022 - 2023	275,- €
Bewachung Wohnwagen (zwischen 1. April und 15. Oktober)	80,- €

## FAHRRADVERLEIH

½ Tag	7,- €
1 Tag	10,- €
1 Woche	40,- €

→ Änderungen vorbehalten

## WI-FI

300 min.	3 Tagen	1 Woche	2 Woche	3 Woche	4 Woche	5 Woche	6 Woche
5,- €	5,- €	10,- €	15,- €	20,- €	25,- €	30,- €	35,- €

Das Wi-Fi-Netzwerk deckt jeden Zeltplatz ab. Sie können Verbindungs-codes im Lebensmittelgeschäft kaufen. Achten Sie darauf, dass Sie sich ausloggen, wenn Sie die 300-Minuten-Karte haben.

**Aufgrund der intensiven Nutzung und der technischen Grenzen (keine Glasfaser) kann eine gute Qualität zu den Zeiten mit der höchsten Auslastung nicht garantiert werden.**

## MEHRWERTSTEUER & KURTAXE

Alle Preise verstehen sich inklusive Mehrwertsteuer. Die angewandte Mehrwertsteuer und Kurtaxe sind die zum Zeitpunkt der Herausgabe der Preisliste 2022 gültigen Preise. Jede Änderung der Steuersätze führt zu einer entsprechenden Änderung der Preise inkl. Steuern.

Wir würden uns sehr freuen, Sie in Le Couderc begrüßen zu dürfen und wünschen Ihnen einen schönen Aufenthalt !



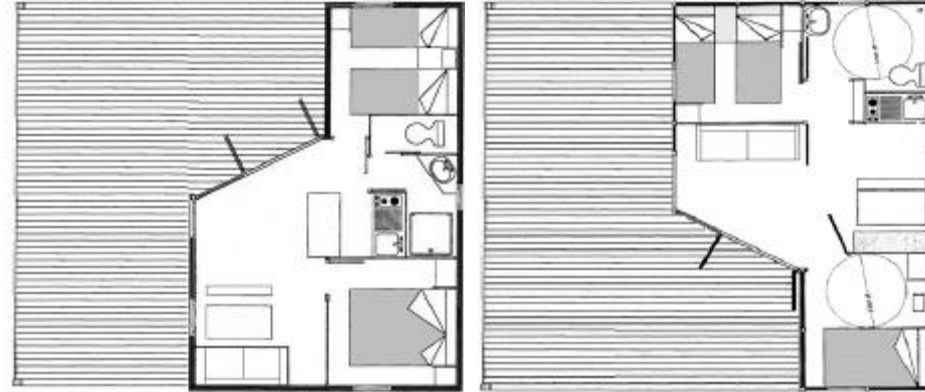
### Chalet Typ 1A

Le Papillon, La Sauterelle  
La Libellule **36 m<sup>2</sup>**  
(max. 7 Personen)



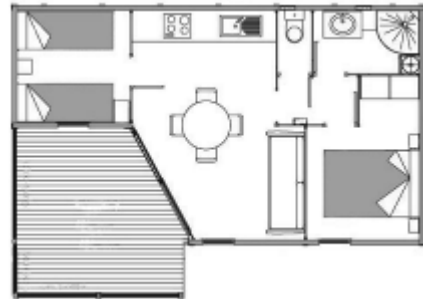
### Chalet Typ 1B

Le Sanglier, Le Renard, Le  
Blaireau **57 m<sup>2</sup>**  
(max. 7 Personen)  
La Biche  
Für Rollstuhlfahrer geeignet **57 m<sup>2</sup>**  
(max. 6 Personen)



### Chalet Typ 2

Le Coucou, Le Lorient, La Buse  
Le Vanneau, Le Pivert **45 m<sup>2</sup>**  
(max. 7 Personen)

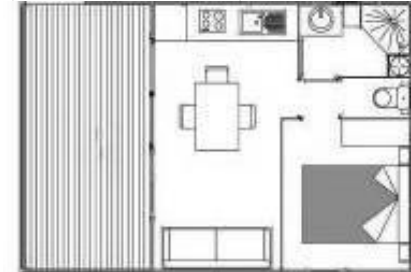


La Rainette **47m<sup>2</sup>**  
Für Rollstuhlfahrer geeignet (max. 7 Personen)



### Chalet Typ 3

La Pâquerette **36 m<sup>2</sup>**  
(max. 4 Personen)

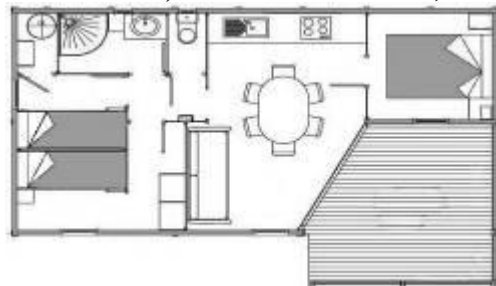


Le Crapaud, Le Léopard, La Salamandre **41 m<sup>2</sup>**  
(max. 4 Personen)



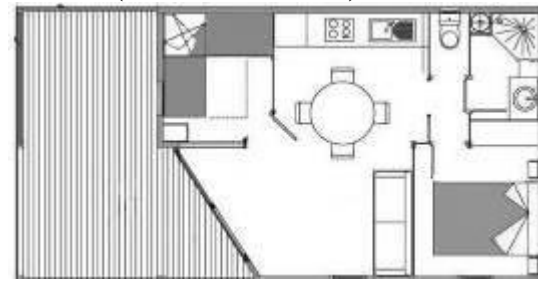
### Chalet Typ 4

Le Hibou **49 m<sup>2</sup>**  
(max. 8 Personen, drei Schlafzimmer)



### Chalet Typ 5

Le Bouton d'Or, L'Orchidée, La Campanule,  
Le Pissenlit **52m<sup>2</sup>**  
(max. 7 Personen)



### Safari-Zelte

La Truite, La Carpe, Le Vairon  
Le Noyer, Le Chêne, L'Erable  
La Girole, La Chanterelle, Le Cèpe  
(max. 5 Personen)

**45 m<sup>2</sup>**

