

# LE COUDERC

## KAMPEERTARIEVEN & RESERVERINGSVOORWAARDEN 2022

(prijzen per nacht)

LE COUDERC beschikt over 158 kampeerplaatsen, verspreid over verschillende weiden.

Alle plaatsen hebben elektriciteit, zijn ruim opgezet (minimaal 120 m<sup>2</sup>) en niet afgebakend met hekjes of struikgewas. Afhankelijk van de gekozen plaats zijn deze zonnig, halfschaduw of schaduw. Er zijn verschillende weiden met elk hun eigen karakteristieke sfeer.

C		B		A		B		C		
1/4		14/5		9/7		20/8		24/9 15/10		
Kampeerplaats			21,- €		-		21,50 €		-	
Volwassene (18 jaar en ouder)			9,70 €		-		26,50 €		-	
Puber (13 tot 18 jaar)			9,70 €		-		26,50 €		-	
Kind (3 tot 13 jaar)			6,70 €		-		26,50 €		-	
Baby (0 tot 3 jaar)			3,70 €		-		26,50 €		-	
Elektra (6 Amp.)			5,30 €		-		26,50 €		-	
<b>Forfait:</b> kampeerplaats, één of twee volwassenen en elektra			-		-		26,50 €		21,50 €	
* Per extra persoon + 3,50 €										

Voor bijkomende kosten (reserveringskosten, toeristenbelasting, hond...), zie de laatste pagina.

Mocht je, **zonder melding vooraf**, niet op de afgesproken datum arriveren, dan wordt je plaats weggegeven en de aanbetsaling niet terugbetaald. Je kunt de data van de reservering wijzigen tot vier weken voor je aankomst datum.

### In periode A geldt het volgende:

- in geval van een latere aankomst of een vervroegd vertrek wordt het kampeerplaatstarief volledig in rekening gebracht uitgaande van de oorspronkelijk gereserveerde nachten.

### Aanbetsaling:

Zodra de aanbetsaling van 50 % van je verblijf binnen vier weken na de reserveringsaanvraag is ontvangen, is de reservering definitief en sturen wij je een bevestiging. Door aan te betalen ga je akkoord met onze reserveringsvoorwaarden. **Indien wij binnen deze vier weken geen aanbetsaling hebben ontvangen, vervalt de optie.**

Je kunt betalen via: - **Creditcard**

- **SEPA-overschrijving:** IBAN: FR76 1240 6000 2500 1411 1510 657 BIC: AGRIFRPP824

### Annulering:

Bij een annulering van een kampeerplaats vier weken of korter voor de afgesproken aankomst datum, wordt het aanbetaalde bedrag niet terugbetaald.

Als de annulering vóór deze vier weken bij ons schriftelijk of per mail gemeld is, boeken wij de aanbetsaling terug, exclusief de reserveringskosten.

Indien je geen doorlopende reisverzekering hebt, raden wij je aan om een annuleringsverzekering af te sluiten (bij een verzekeringsmaatschappij, een bank, de ANWB of als je met een Credit Card aanbetaalt). Let wel goed op de geldende voorwaarden van de verschillende verzekeringen.

Reserveren kan **op onze website** [www.lecouderc.com](http://www.lecouderc.com), per mail, per telefoon of ter plekke.

## VERHUURTARIEVEN & RESERVERINGSVOORWAARDEN 2022

(prijzen per week)

LE COUDERC beschikt over 22 chalets en 9 safaritenten.

	D	C	B	A	B	C	D
	1/4	28/5	9/7	16/7	6/8	13/8	10/9 15/10
	Periode A		Periode B		Periode C		Periode D
Chalet type 1A	861,- €		637,- €		483,- €		329,- €
Chalet type 2 & 4	931,- €		679,- €		525,- €		
Chalet type 1B & 3	882,- €		651,- €		490,- €		
Chalet type 5	973,- €		714,- €		539,- €		
Safaritent	791,- €		595,- €		399,- €		224,- €

Voor bijkomende kosten (reserveringskosten, toeristenbelasting, hond...), zie de laatste pagina.

### KORTINGEN

(n.v.t. op de diverse kosten van de laatste pagina)

- **10%** voor een ononderbroken verblijf buiten periode A en B van 14 nachten en meer
- **20%** voor een ononderbroken verblijf buiten periode A en B van 21 nachten en meer

De minimale periode voor een verhuuraccommodatie is twee nachten.

In periode A en B loopt de verhuur van zaterdag 16.00 uur tot zaterdag 10.00 uur. In de periodes C en D kan hier in overleg van worden afgeweken.

### Aanbetsaling:

Zodra de aanbetsaling van 50 % van je verblijf binnen vier weken na de reserveringsaanvraag is ontvangen, is de reservering definitief en sturen wij je een bevestiging. Door aan te betalen ga je akkoord. **Indien wij binnen deze vier weken geen aanbetsaling hebben ontvangen vervalt de optie.**

Bij een reservering binnen acht weken voor de dag van aankomst, dient de totale huursom in één keer te worden voldaan.

Je kunt betalen via: - **Creditcard**

- **SEPA-overschrijving:** IBAN: FR76 1240 6000 2500 1411 1510 657 BIC: AGRIFRPP824

### Restbetsaling:

**Acht weken vóór de aankomst datum dient het saldo overgemaakt te zijn.** Wij sturen een herinnering als dit op de betreffende datum nog niet is overgemaakt. Zodra het bedrag bijgeschreven staat op onze bankrekening, sturen wij een bevestiging.

### Annulering:

**Bij een annulering van een verhuuraccommodatie wordt geen enkele betaling terugbetaald.**

Indien je geen doorlopende reisverzekering hebt, raden wij je aan om een annuleringsverzekering af te sluiten (bij een verzekeringsmaatschappij, een bank, de ANWB). Let wel goed op de geldende voorwaarden van de verschillende verzekeringen.

Reserveren kan **op onze website** [www.lecouderc.com](http://www.lecouderc.com), per mail, per telefoon of ter plekke.

## UITRUSTING VAN DE CHALETS EN DE SAFARITENTEN

De chalets hebben een woonkamer met open keuken, een badkamer met douche, een toilet, een wastafel en een grote veranda. De safaritenten beschikken over twee slaapkamers, een woongedeelte en een terras met luifel. De keukens zijn volledig ingericht met o.a. gasfornuis, koelkast, koffiezetapparaat en magnetron. Er zijn tuinmeubels aanwezig, inclusief 2 ligstoelen. Dekbedden (2.40 m x 2.20 m en 1.40 m x 2.00 m) en kussens zijn aanwezig. Dekbedovertrekken, hoeslakens, kussenslopen, hand- en theedoeken moeten zelf meegebracht worden. De afmetingen hiervan voor de chalets zijn 1.40 m x 2.00 m en 0.90 m x 2.00 m en voor de safaritenten zijn deze 1.60 m x 2.00 m en 0.70 m x 2.00 m. In de safaritenten zijn 5 éénpersoons dekbedden aanwezig.

## ANNULERINGSVERZEKERING

Indien je geen doorlopende reisverzekering hebt, raden wij je aan om een annuleringsverzekering af te sluiten (bij een verzekeringsmaatschappij, een bank, de ANWB of als je met een Credit Card aanbetaalt). Let wel goed op de geldende voorwaarden van de verschillende verzekeringen.

### DIVERSE KOSTEN

Reserveringskosten (per verblijf, kamperen en verhuur)	25,- €
Servicekosten (per verblijf, alleen verhuur)	30,- €
Vervoer vliegveld / treinstation Bergerac	25,- €
Lakenpakket (per bed)	20,- €
Koelkast op kampeerplaats (per nacht)	6,- €
Handdoekenset (140 x 70 cm + 50 x 90 cm)	8,- €
Hond (aangelijnd, per nacht, per hond)	5,- €
Toeristenbelasting (per nacht, per volwassene)	0,60 €
Stalling caravan winter 2022 – 2023	275,- €
Seizoenstalling caravan (tussen 1 april en 15 oktober)	80,- €

### FIETSEN

½ dag	7,- €
1 dag	10,- €
1 week	40,- €

→ o.v. van wijzigingen

Je kunt bij ons gratis babybedjes en/of babystoelen lenen.

### WI-FI

300 min.	3 dagen	1 week	2 weken	3 weken	4 weken	5 weken	6 weken
5,- €	5,- €	10,- €	15,- €	20,- €	25,- €	30,- €	35,- €

Er is Wi-Fi bereik bij elke kampeerplaats. Wi-Fi kaarten zijn in de winkel te koop. Let op dat je de minutenkaart na gebruik telkens weer op de juiste manier uitlogt (surf naar [www.iwispot.net](http://www.iwispot.net)).

**Wegens intensief gebruik en technische beperkingen (o.a. het ontbreken van glasvezel) kan er op de drukste momenten geen goede kwaliteit worden gegarandeerd.**

### BTW & TOERISTENBELASTING

Alle prijzen zijn inclusief btw, gebaseerd op het geldende btw-tarief op het moment van uitgave van de tarieven 2022. Mocht het btw-tarief of de toeristenbelasting gewijzigd worden door de overheid, dan worden de prijzen aangepast.

Heel graag tot ziens op LE COUDERC en alvast een fijn verblijf toegewenst!



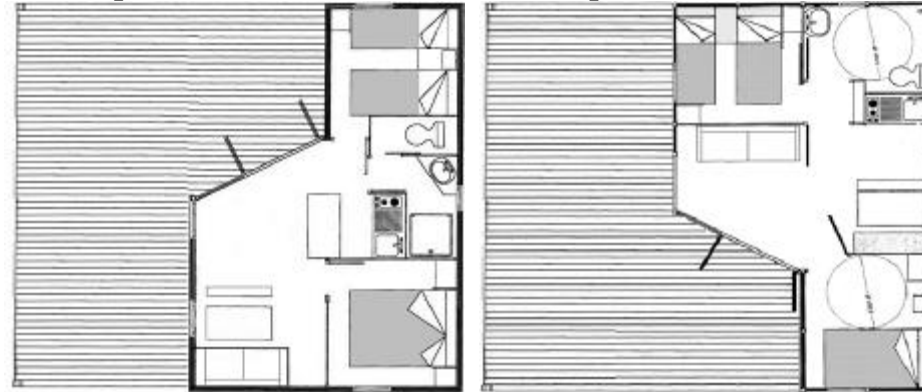
### Chalet type 1A

Le Papillon, La Sauterelle  
La Libellule **36 m<sup>2</sup>**  
(max. 7 personen)



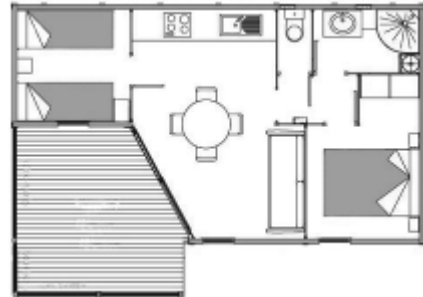
### Chalet type 1B

Le Sanglier, Le Renard, Le  
Blaireau **57 m<sup>2</sup>**  
La Biche  
Geschikt voor rolstoelers (max. 6 personen)



### Chalet type 2

Le Coucou, Le Lorient, La Buse  
Le Vanneau, Le Pivert **45 m<sup>2</sup>**  
(max. 7 personen)

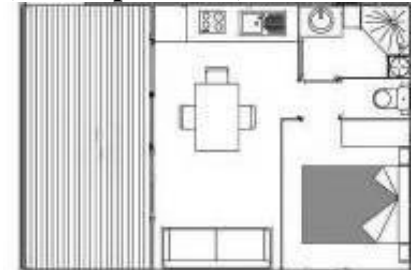


La Rainette **47m<sup>2</sup>**  
Geschikt voor rolstoelers (max. 7 personen)



### Chalet type 3

La Pâquerette **36 m<sup>2</sup>**  
(max. 4 personen)

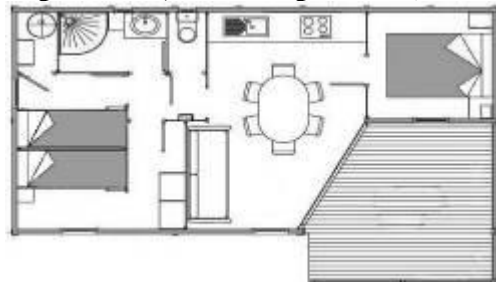


Le Crapaud, Le Léopard, La Salamandre **41 m<sup>2</sup>**  
(max. 4 personen)



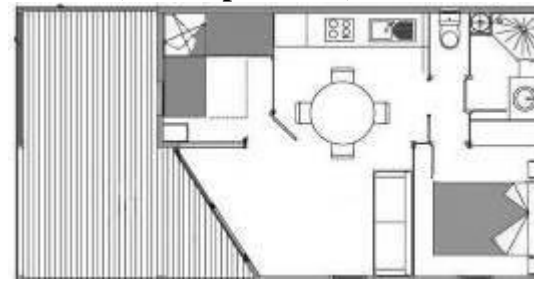
### Chalet type 4

Le Hibou **49 m<sup>2</sup>**  
(max. 8 personen, drie slaapkamers)



### Chalet type 5

Le Bouton d'Or, L'Orchidée, La Campanule,  
Le Pissenlit (max. 7 personen) **52m<sup>2</sup>**



### Safaritent

La Truite, La Carpe, Le Vairon  
Le Noyer, Le Chêne, L'Erable  
La Girole, La Chanterelle, Le Cèpe  
(max. 5 personen)

**45 m<sup>2</sup>**

