

# LE COUDERC

## TARIFS ET CONDITIONS DE RESERVATION EMPLACEMENT 2022

(prix par nuit)

LE COUDERC dispose de 158 emplacements répartis sur différents prés. Tous les emplacements ont la possibilité d'avoir un raccordement électrique, et font au minimum 120m<sup>2</sup> sans délimitations artificielles (haies, clôtures,...). En fonction du choix de votre emplacement, celui-ci sera ensoleillé, mi-ombragé ou ombragé. Il y a plusieurs prés qui ont chacun leurs caractéristiques et ambiances.

C	B	A	B	C
1/4	14/5	9/7	20/8	24/9 15/10

	Période A	Période B	Période C
Emplacement	21,- €		
Adulte (18 ans et plus)	9,70 €	voir forfait	voir forfait
Adolescent (13 à 18 ans)	9,70 €		
Enfant (3 à 13 ans)	6,70 €		
Bébé (0 à 3 ans)	3,70 €		
Électricité (6 Amp.)	5,30 €		
<b>Forfait:</b> emplacement, un ou deux adultes et électricité * par personne supplémentaire + 3,50 €	-	26,50 €	21,50 €

Pour d'autres frais supplémentaires (frais de réservation, taxe de séjour,...), veuillez voir la dernière page.

Si vous arrivez après la date d'arrivée réservée **sans nous en avoir informés**, votre réservation sera annulée et l'acompte ne sera pas remboursé. Vous pouvez modifier les dates de la réservation jusqu'à quatre semaines avant votre date d'arrivée.

### Dans la période A, les conditions suivantes s'appliquent :

- en cas d'arrivée tardive ou de départ anticipé, nous vous facturerons le tarif emplacement sur le nombre de nuits réservés initialement prévu.

### Acompte :

Dès que nous aurons reçu l'acompte de **50%** du séjour sous **quatre semaines** suivant la demande de réservation, celle-ci sera définitive et nous vous enverrons la confirmation. Le paiement de l'acompte signifie que vous êtes en accord avec nos conditions de réservation. **Si nous ne recevons pas l'acompte dans ces quatre semaines, l'option sera annulée.**

Vous pouvez payer par : - virement SEPA **IBAN: FR76 1240 6000 2500 1411 1510 657 BIC: AGRIFRPP824**  
- chèque bancaire à l'ordre du SARL LE COUDERC  
- chèque vacances ANCV  
- Carte Bancaire

### Annulation :

Lors d'une annulation qui est à moins de quatre semaines de la date d'arrivée, aucune somme ne sera remboursée.

Si vous annulez votre réservation avant quatre semaines de la date d'arrivée, nous remboursons l'acompte à l'exception des frais de réservation.

Nous vous recommandons de souscrire une assurance annulation (par exemple chez votre assureur, votre banque etc.).

Vous pouvez réserver sur [www.lecouderc.com](http://www.lecouderc.com), par mail, par téléphone ou sur place.

## TARIFS ET CONDITIONS DE RESERVATION DES LOCATIONS 2022

(prix par semaine)

LE COUDERC dispose de 22 chalets et 9 tentes safari.

D	C	B	A	B	C	D
1/4	28/5	9/7	16/7	6/8	13/8	10/9 15/10
	Période A	Période B	Période C	Période D		
Chalet type 1A	861,- €	637,- €	483,- €	329,- €		
Chalet type 2 & 4	931,- €	679,- €	525,- €			
Chalet type 1B & 3	882,- €	651,- €	490,- €			
Chalet type 5	973,- €	714,- €	539,- €			
Tente safari	791,- €	595,- €	399,- €		224,- €	

Pour d'autres frais supplémentaires (frais de réservation, taxe de séjour,...), veuillez voir la dernière page.

### REMISES

(non valables sur les tarifs de la dernière page)

Pour chaque séjour sans interruption **hors période A et B :**

14 nuits et plus : **10%**

21 nuits et plus : **20%**

Un séjour en location doit faire au minimum deux nuits.

En période A et B, les séjours sont du samedi 16h au samedi 10h. En période C et D il est possible de déroger à cette règle à condition que ce soit concerté avec nous.

### Acompte :

Dès que nous aurons reçu l'acompte de **50%** du séjour dans les quatre semaines suivant la date de demande de réservation, celle-ci sera définitive et nous vous enverrons la confirmation. Le paiement de l'acompte signifie que vous êtes en accord avec nos conditions de réservation.

Vous pouvez payer par : - virement SEPA **IBAN: FR76 1240 6000 2500 1411 1510 657 BIC: AGRIFRPP824**

- chèque bancaire à l'ordre du SARL LE COUDERC

- chèque vacances ANCV

- Carte Bancaire

**Si nous ne recevons pas l'acompte dans ces quatre semaines, l'option sera annulée.**

Si vous réservez moins de huit semaines avant la date d'arrivée, le montant du séjour devra être réglé en une seule fois.

### Paiement du solde :

**Huit semaines avant la date d'arrivée le solde du séjour doit être entièrement réglé.** Nous vous enverrons un rappel si le solde n'est pas réglé à cette date. Lorsque nous aurons reçu ce paiement, nous vous enverrons la confirmation.

### Annulation :

**En cas d'annulation d'un séjour en location, aucun paiement ne sera remboursé.** Nous vous recommandons de souscrire une assurance annulation (par exemple chez votre assureur, votre banque etc.).

Vous pouvez réserver sur [www.lecouderc.com](http://www.lecouderc.com), par mail, par téléphone ou sur place.

## EQUIPEMENT DES CHALETS ET DES TENTES SAFARI

Les chalets ont tous un séjour avec une cuisine ouverte, une salle d'eau avec lavabo et des toilettes. Les tentes safari disposent de deux chambres et d'un séjour avec un coin cuisine. Les cuisines sont toutes équipées au minimum d'un frigo, d'une gazinière, d'une machine à café et d'un micro-ondes. De plus, chaque location bénéficie d'une terrasse abritée et de mobiliers d'extérieur (table, chaises et deux transats). Les couettes (2.40 m x 2.20 m et 1.40 m x 2.00 m) et oreillers sont fournis. Les housses de couettes, les draps housses, les taies d'oreillers, les serviettes et torchons ne sont pas inclus. Les dimensions des draps housses des chalets sont de 1.40 m x 2.00 m et 0.90 m et celles des tentes safari sont de 1.60 m x 2.00 m et 0.70 m x 2.00 m. Dans les tentes safari, il y a 5 couettes 1 personne.

## ASSURANCE ANNULATION

Si vous n'avez pas d'assurance voyages, nous vous recommandons de souscrire une assurance annulation (par exemple chez votre assureur, votre banque etc.). Attention aux différentes conditions des différentes offres.

### FRAIS DIVERS

Frais de réservation (par séjour, camping et locations)	25,- €
Frais de service (par séjour, uniquement locations)	30,- €
Transport aéroport/gare SNCF Bergerac	25,- €
Location de draps (par lit)	20,- €
Set de serviettes de bain (140 x 70 cm + 50 x 70 cm)	8,- €
Frigo (par nuit)	6,- €
Chien (en laisse, prix par chien par nuit)	5,- €
*Taxe de séjour (par nuit, par adulte)	0,60 €
Gardiennage caravane hiver 2022 - 2023	275,- €
Gardiennage caravane (entre 1 <sup>er</sup> avril et 15 octobre)	80,- €

### LOCATION VELO

½ journée	7,- €
1 jour	10,- €
1 semaine	40,- €

→ sous réserve de modification

Nous proposons gratuitement un lit et une chaise bébé.

## WI-FI

300 min.	3 jours	1 sem.	2 sem.	3 sem.	4 sem.	5 sem.	6 sem.
5,- €	5,- €	10,- €	15,- €	20,- €	25,- €	30,- €	35,- €

Le réseau Wi-Fi couvre chaque emplacement de camping. Vous pouvez acheter des codes de connexion à l'épicerie. Attention de bien vous déconnecter si vous avez la carte à 300 minutes. **En raison d'une utilisation intensive et des limites techniques (absence de fibre optique), une bonne qualité ne peut pas être garantie aux moments les plus chargés.**

## TVA & TAXE DE SEJOUR

Tous les prix sont TTC. La TVA et taxe de séjour appliquées sont celles en vigueur à la date d'édition des tarifs 2022. Toute modification des taux de taxes entraînera la modification des prix TTC en conséquence.

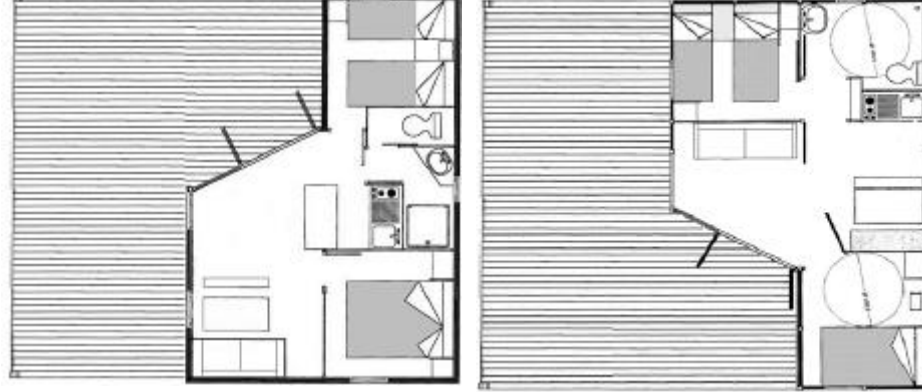


Nous serons très heureux de vous accueillir au Couderc et vous souhaitons un très bon séjour !

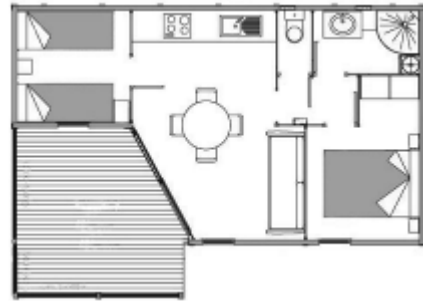
**Chalet type 1A**  
Le Papillon, La Sauterelle  
La Libellule **36 m<sup>2</sup>**  
(max. 7 personnes)



**Chalet type 1B**  
Le Sanglier, Le Renard, Le  
Blaireau **57 m<sup>2</sup>**  
(max. 7 personnes)  
La Biche, adaptée aux fauteuils  
roulants **57 m<sup>2</sup>**  
(max. 6 personnes)



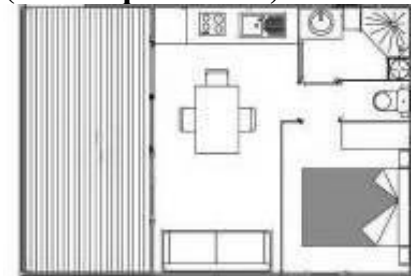
**Chalet type 2**  
Le Coucou, Le Lorient, La Buse  
Le Vanneau, Le Pivert **45 m<sup>2</sup>**  
(max. 7 personnes)



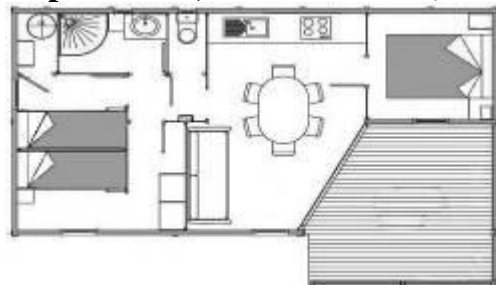
**Chalet type 2**  
La Rainette, adaptée aux fauteuils  
roulants **47 m<sup>2</sup>**  
(max. 7 personnes)



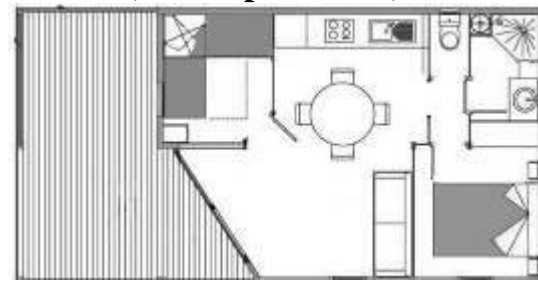
**Chalet type 3**  
La Pâquerette **36 m<sup>2</sup>**  
(max. 4 personnes)  
Le Crapaud, Le Léopard, La Salamandre **41 m<sup>2</sup>**  
(max. 4 personnes)



**Chalet type 4**  
Le Hibou **49 m<sup>2</sup>**  
(max. 8 personnes, trois chambres)



**Chalet type 5**  
Le Bouton d'Or, L'Orchidée, La Campanule,  
Le Pissenlit (max. 7 personnes) **52 m<sup>2</sup>**



## Tente safari

La Truite, La Carpe, Le Vairon  
Le Noyer, Le Chêne, L'Erable  
La Girole, La Chanterelle, Le Cèpe  
(max. 5 personnes)

45 m<sup>2</sup>

